

# CALABRIA.LIVE

*fondato e diretto da Santo Strati* IL PIÙ AUTOREVOLE QUOTIDIANO WEB-DIGITALE DEI CALABRESI NEL MONDO

EDIZIONE INTERATTIVA: CLICK SU TITOLI PER LEGGERE GLI ARTICOLI

www.calabria.live

TESTATA GIORNALISTICA QUOTIDIANA: ROC N. 33726 - ISSN 2611-8963 - REG. TRIB. Cz 4/2016

**SEMPRE NUOVI ADERENTI AL FRONTE ANTI-PONTE: L'OBIETTIVO REALE È IMPEDIRE LA CRESCITA DEL MEZZOGIORNO**

## PONTE, IL MINISTRO CINGOLANI "PERPLESSO" TUTTI CONTRO L'OPERA CHE AIUTA IL SUD

ALLA CATEGORIA DEI CONTRARI APPARTENGONO NUMEROSI ESPONENTI POLITICI CUI NON PREME LA CRESCITA DEL MEZZOGIORNO. IL PROGETTO ESECUTIVO È FERMO DA NOVE ANNI. LA BELLA IDEA "ABITATIVA" DEL PROF. ENZO SIVIERO

CONFCOMMERCIO CALABRIA

IMPORTANTE RISULTATO PER LA CITTÀ TIRRENICA

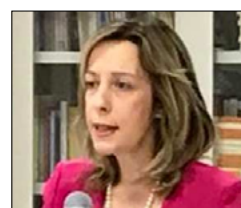
CALABRIA PARLAMENTO



**KLAUS ALGIERI: SERVE REALIZZARE UN PIANO STRUTTURALE A 360° PER RIPARTENZA DEL SUD**



**SAN LUCIDO DIVENTA UN POLO D'ATTRAZIONE DEI PROGETTI PER L'EFFICIENZA ENERGETICA**



**Vono (IV): Ponte, il ministro Cingolani si legge il progetto**

## LEGAMBIENTE CALABRIA DIFFIDA CATANZARO PER LA CONDIZIONE DEL PORTO

IPSE DIXIT

**ROBERTO CINGOLANI**  
[Ministro Transizione Ecologica]

SANTO BIONDO / UIL

REGGIO CALABRIA

La conferenza "La danza dei maestri Wu e Li"  
Alle 18 su Google Meet



FRANCESCO ARILLOTTA



**GLI AMICI DEL MUSEO SUL RESTYLING DI PIAZZA DE NAVA: RENDERE PARTECIPATI I CITTADINI**

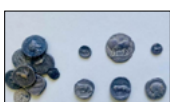


**«SPIRLÌ RIDICOLIZZA LA CALABRIA»**



LAMEZIA TERME  
Successo per raccolta degli occhiali usati  
Del Leo Club Rupe Ventosa

CASSANO ALLO IONIO (CS)  
Restituite 665 monete al Parco Archeologico di Sibari  
Saranno presto esposte al Museo



«Il ponte sullo Stretto di Messina? Mi lascia perplesso. Lì da un lato c'è una situazione di sismicità critica, dall'altro lato penserei più a potenziare le infrastrutture fondamentali per Sicilia e Calabria. Per ora aspetterei, ma non ho studiato il progetto. Con il Recovery Plan possiamo trovarci in situazioni imbarazzanti: se ci mettiamo anni a dare permessi e a mettere in piedi infrastrutture, il rischio è che poi dovremmo restituire i soldi all'Unione Europea, perché abbiamo tempi certi e stretti. Non posso assicurare ora che tutti i soldi verranno spesi».

REGGIO CONTRO SPIRLÌ

OPINIONI / VITO BORDINO

CORECOM CALABRIA

TILDE MINASI



**AL COMUNE LA MAGGIORANZA CONTESTA LA GIUNTA REGIONALE**



**IL FASCINO IMMENSO DELLA CALABRIA**



**ADESIONE AL MANIFESTO DELLA "COMUNICAZIONE NON OSTILE"**



**LABORATORIO NOEL ECCELLENZA DELLA MEDITERRANEA**